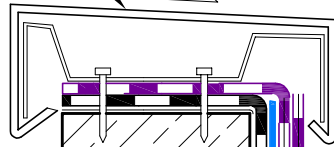


obróbka blacharska

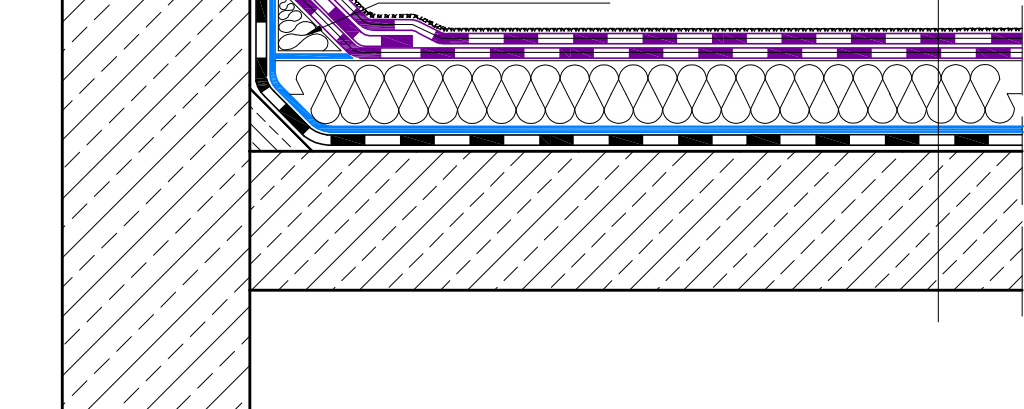
1%



hydroizolacja **IZOHAN DYSPERBIT**  
 z wtopioną warstwą tkaniny polipropylenowej  
 hydroizolacja **IZOHAN DYSPERBIT**  
 z wtopioną warstwą włókniny polipropylenowej  
 warstwa klejąca **IZOHAN IZOBUD WK**  
 stare pokrycie papowe  
 konstrukcja żelbetowa

posypka papowa  
 hydroizolacja **IZOHAN DYSPERBIT**  
 z wtopioną warstwą tkaniny polipropylenowej  
 hydroizolacja **IZOHAN DYSPERBIT**  
 z wtopioną warstwą włókniny polipropylenowej  
 styropian  
 warstwa klejąca **IZOHAN IZOBUD WK**  
 stare pokrycie papowe  
 konstrukcja żelbetowa

klin ze styropianu klejony na  
**IZOHAN IZOBUD WK**



**HYDROIZOLACJA DACHU PŁASKIEGO - zużycie materiałów**

WARSTWA		GRUBOŚĆ	ZUŻYCIE
hydroizolacja przeciwwilgociowa	IZOHAN DYSPERBIT	-	0,5 kg/m <sup>2</sup> /warstwę
klejenie styropianu do starego pokrycia papowego	IZOHAN IZOBUD WK	-	0,8 - 1,3 kg/m <sup>2</sup>

**DACHY**

Bezspoinowa hydroizolacja starego pokrycia papowego  
 System bitumiczny dyspersyjny  
 Nr 3.2.6